

Cartilha do Colaborador

Edição 6 – Revisão 2026





Mensagem de Boas-Vindas



Agora você faz parte do **Time Luft**.

É muito importante que você conheça a nossa empresa e que se sinta integrado e feliz entre nós.

Acreditamos que um bom ambiente de trabalho é fundamental. Por isso, contamos com o profissionalismo e o trabalho em equipe de todos os colaboradores para atingirmos nossos objetivos.

Elaboramos este manual para orientá-lo sobre o histórico da empresa, nossas políticas e normas, direitos e deveres, benefícios e postura. Além disso, você encontrará diretrizes sobre segurança, responsabilidade na utilização de recursos e orientações básicas visando o bem-estar e a integração de todos.

Esperamos que você fortaleça ainda mais a nossa organização. Buscamos sempre pessoas vencedoras, criativas, inovadoras e humanas como você, para encantar os clientes que nos procuram, porque somos os melhores no que fazemos.

Sumário

Mensagem de Boas-Vindas	02	Medidas Disciplinares	16
Missão, Visão e Valores	04	Segurança e Confidencialidade	17
Um pouco de História	05	Responsabilidades da Liderança e Governança de TI	18
Perfil Organizacional	06	Condutas Estritamente Proibidas	19
Organograma	07	Segurança Móvel e Cuidados Externos	20
Como utilizar esta Cartilha	08	Proteção de Dados e Privacidade	21
Uso de álcool e drogas	09	Liderança Ética e Responsável	22
Nossa Política de HSEQ	10	Código de Vestimenta e Apresentação Pessoal	23
Nosso Compromisso em Ação	11	Manual de Ética e Conduta LUFT	24
Grupo de Afinidade Luft	12	Ouvidoria	25
Compromisso com Pessoas	13	Compliance	26
Recursos Humanos	14	Áreas de Suporte Estratégico	27
Benefícios	15	Glossário LUFT	29



Missão, Visão e Valores



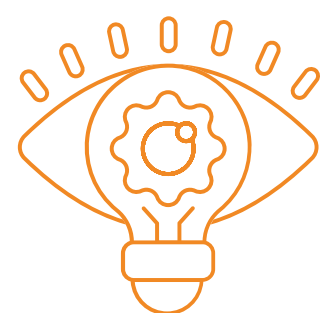
Missão



Manter nossos clientes plenamente satisfeitos com a qualidade dos serviços prestados, atuando de forma responsável e transparente perante a sociedade civil e o meio ambiente, fazendo ainda com que nossos recursos humanos estejam constantemente motivados e comprometidos, através de condições de trabalho seguras, adequadas e da construção do conhecimento.

Visão

Ser a mais conceituada e bem-sucedida empresa fornecedora de serviços logísticos no Brasil nos segmentos nos quais atuamos, no que diz respeito à confiabilidade, metodologia de trabalho, patrimônio tecnológico e capacidades de recursos humanos.



Valores



Diálogo: Somos humildes, gostamos de gente e respeitamos a todos. Não nos deixamos levar pelo ego, construímos amigos, parcerias e alianças. Na Luft, opiniões e ideias existem antes da hierarquia.

Inovação: Desafios não são problemas, são oportunidades! Acreditamos na geração de valor. Abra a mente, ouse e apoie a criatividade. Soluções são bem-vindas, contribua.

Compromisso: Somos disponíveis, intensos, simples e atenciosos com todos! Procuramos sempre a excelência em nós e nos outros. Buscamos entender, executamos, colocamos a mão na massa e, principalmente, resolvemos!

Alegria: Trabalhamos felizes e com vontade de servir. Bom humor e atitude positiva encorajam o trabalho em equipe e transformam o ambiente! Além de competência e comprometimento, o otimismo, o alto-astal e a simpatia fazem a diferença!

Senso de Propriedade: A Luft é nossa. Quando você tem sucesso, nós temos sucesso! Fazemos coisas com a qualidade da qual nos orgulhamos. Cuide sempre da empresa que é sua, tenha respeito e todo o cuidado pelo seu trabalho. Faça, porque é seu!



Um pouco de História



1975

Nasce a Transportes Luft em Santa Rosa – RS, voltada ao transporte de cargas gerais, principalmente commodities e produtos de consumo de primeira necessidade.

1982

É criado o pioneiro serviço de Transporte Expresso com entrega em 24h e a matriz da empresa é transferida para Porto Alegre.

1992

Com a especialização por nichos de mercado, a Luft inaugurou sua operação no setor de defensivos agrícolas através da Luft Agro. Este movimento deu início à segmentação estratégica de serviços, garantindo soluções sob medida para cada cliente.

2000

Com o aumento na comercialização de produtos farmacológicos, nasce a Luft Farma.

2001

A Luft em parceria com o InpEV, passa a gerenciar 100% da logística reversa de embalagens de defensivos.

2004

A Luft adquire a Intec, expandindo seus serviços de transporte para a indústria farmacêutica.

2017

Luft Solutions adquire a principal empresa de logística para o segmento Editorial, consolidando assim o mercado para este setor.

2015

A Luft implementa novas tecnologias para a gestão de múltiplos estoques em diversas regiões do país.

2013

A Luft revitaliza a marca e passa a atuar com o nome comercial, Luft Logistics.

2009

Criação do Corporativo com o objetivo de integrar todas as áreas estratégicas em uma estrutura única e fortalecer a cultura Luft.

2008

As operações da Transcamila são incorporadas a Luft Agro.

2005

Nasce a Luft Solutions, dedicada à logística do E-commerce.

2021

Lançamento do BOT com IA para atendimento e informações por WhatsApp.

2022

Inventário das ações relacionadas ao ESG e construção da matriz de iniciativas.

2023

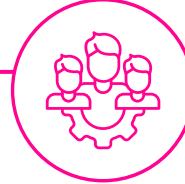
Formação dos Grupos de Afinidades como pilar da cultura de pertencimento.

2024

A Luft conquista certificações de destaque, demonstrando nosso compromisso com práticas relacionadas ao ESG.



Perfil Organizacional



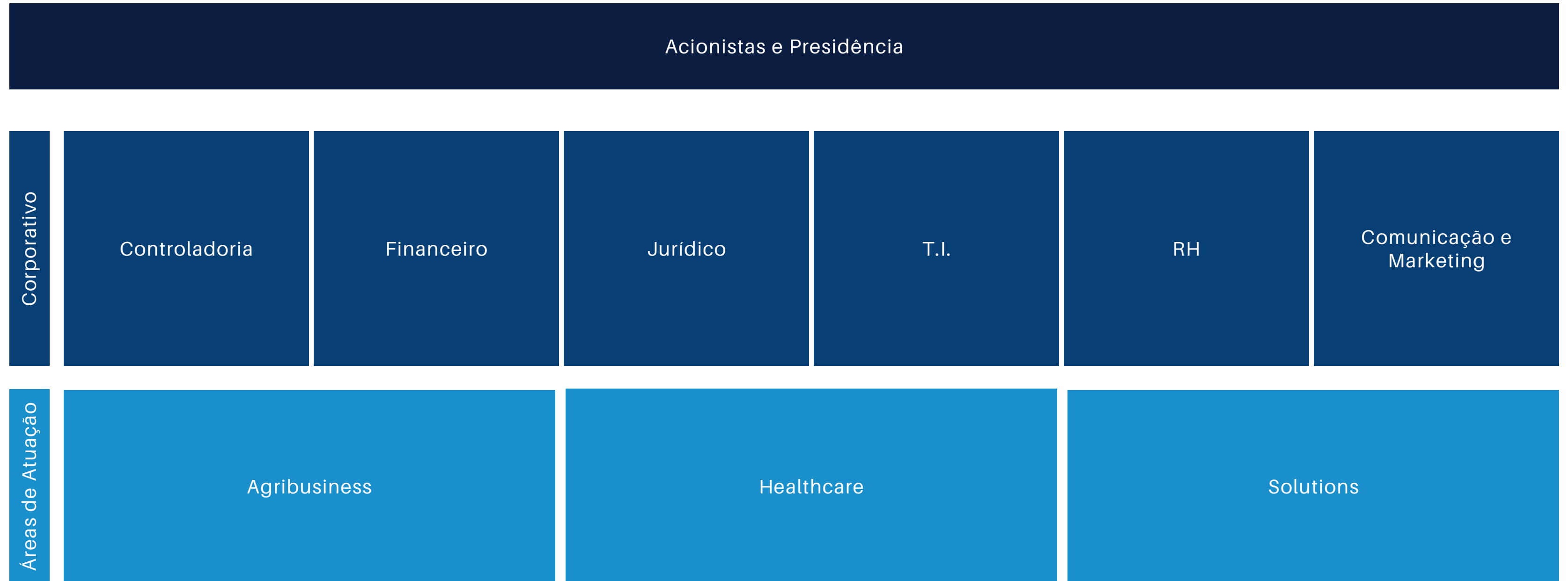
A Luft é um dos principais operadores logísticos do Brasil. Com atuação multissetorial, a companhia especializa-se, na implementação de soluções logísticas customizadas e inovadoras, detendo liderança nos segmentos de saúde (Luft Healthcare), agronegócio (Luft Agro), varejo e e-commerce (Luft Solutions).

Nossa expertise integra sistemas de alta qualidade, inteligência de dados e gestão rigorosa de riscos à automação de processos e rastreabilidade total. Mais do que um prestador de serviços, a Luft posiciona-se como uma parceira estratégica na expansão dos negócios de seus clientes, viabilizando operações de alto desempenho com total conformidade e eficiência.

Sintonizada às tendências globais, a empresa investe continuamente no desenvolvimento humano e em tecnologias disruptivas, consolidando seu protagonismo na logística nacional. Formamos um time resiliente, engajado e plenamente preparado para antecipar e superar os desafios do futuro.



Organograma





Como utilizar esta Cartilha

Este documento apresenta as diretrizes que unem todos nós na **Luft**. Como nossas operações são diversas e atendem a diferentes setores, você encontrará aqui as normas gerais de convivência, benefícios e conduta. As orientações específicas sobre sua rotina, horários de turno, treinamentos técnicos e procedimentos de segurança da sua localidade serão fornecidas diretamente pela sua liderança ou através dos manuais complementares da sua unidade.



Uso de álcool e drogas



A Luft estabelece a tolerância zero quanto ao uso de álcool e substâncias psicoativas em qualquer contexto profissional. Esta diretriz é fundamental para mitigar riscos operacionais e, primordialmente, salvaguardar a saúde de nossos colaboradores. Reafirmamos nosso compromisso com um ambiente de trabalho seguro e produtivo, cientes de que tais substâncias comprometem o julgamento crítico e a coordenação motora, elevando a probabilidade de incidentes.

A permanência nas dependências da companhia sob o efeito dessas substâncias é estritamente proibida, visando a proteção individual e coletiva. Reiteramos que o uso, porte ou distribuição de substâncias ilícitas constitui violação legal prevista no Código Penal; portanto, a Luft atua em total conformidade com a legislação vigente, cooperando integralmente com as autoridades competentes quando necessário.

Atuamos de forma preventiva, promovendo a conscientização e oferecendo o suporte necessário para o tratamento da dependência química. Incentivamos que cada colaborador seja protagonista de um estilo de vida equilibrado, tornando nosso ambiente um propulsor de qualidade de vida e resiliência.

Como medida de prevenção em funções de alta responsabilidade ou atividades de risco, a Luft poderá realizar testes de detecção de álcool e drogas. Tais procedimentos são conduzidos com absoluto respeito à dignidade humana, à privacidade e aos direitos individuais, sempre em estrita observância à legislação e aos acordos coletivos.

Nossa cultura organizacional valoriza a saúde integral como nosso ativo mais precioso.



Nossa Política de HSEQ



HSEQ - Health, Safety, Environment & Quality (Saúde, Segurança, Meio Ambiente e Qualidade)

Na Luft, a excelência operacional é indissociável do cuidado com as pessoas e com o planeta. Nossa Política de HSEQ estabelece que os procedimentos de Saúde, Segurança, Meio Ambiente e Qualidade, baseados em rigorosas normas técnicas e regulamentadoras, sejam aplicados com disciplina em todos os níveis da organização.

Nossa liderança atua como protagonista na promoção desta cultura, incentivando as equipes a não apenas respeitar as normas, mas a propor melhorias contínuas que tornem nossos processos mais seguros, eficientes e sustentáveis.



NOSSOS TRÊS PILARES FUNDAMENTAIS:

- 1. Melhoria Contínua:** Buscamos constantemente o aperfeiçoamento de nossos processos, elevando o desempenho operacional e a qualidade superior de nossos serviços;
- 2. Prevenção e Sustentabilidade:** Adotamos práticas que reduzem impactos ambientais e promovem o uso responsável dos recursos naturais, prevenindo a poluição em todas as esferas;
- 3. Cumprimento Legal e Ético:** Garantimos total conformidade com a legislação vigente e com os requisitos técnicos aplicáveis às nossas atividades.



Nosso Compromisso em Ação



Acreditamos que atitudes seguras e processos qualificados geram resultados sólidos. Por isso, reforçamos a importância de cada colaborador em sua rotina:

- ✓ Cumprir rigorosamente os procedimentos de segurança e os padrões de qualidade;
- ✓ Participar ativamente de treinamentos e diálogos de conscientização;
- ✓ Reportar prontamente situações de risco e sugerir inovações;
- ✓ Zelar pela conservação de instalações, equipamentos e pela integridade das mercadorias;
- ✓ Praticar o consumo consciente, combatendo desperdícios em todas as suas formas.

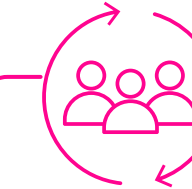
Em cada unidade da **Luft**, contamos com você para o descarte correto de materiais, o uso consciente de energia e o zelo pelos recursos disponíveis. Pequenas ações em seu posto de trabalho garantem que nossa operação seja eficiente e sustentável.

Nosso Compromisso Social e Valorização Humana

Na Luft Logistics, acreditamos que o nosso sucesso é construído por pessoas. Por isso, mantemos um compromisso sólido com o desenvolvimento humano, a ética e o respeito em todas as nossas operações. Nossa responsabilidade social reflete o cuidado com nossos milhares de colaboradores e com as comunidades onde estamos presentes.



Grupo de Afinidade Luft: Fortalecendo Nossa Cultura



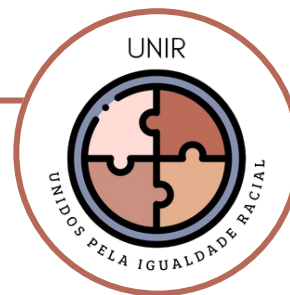
Como uma ação permanente e fundamental em nossa organização, o **Grupo de Afinidade Luft** trabalha para garantir um ambiente de trabalho cada vez mais inclusivo e acolhedor. Esta iniciativa é estruturada em quatro frentes de ação que representam nossos valores:

EmpoderElas



Frente dedicada a promover a equidade e o fortalecimento do papel feminino em toda a nossa cadeia logística.

UNIR



Focado em promover a igualdade de oportunidades e a valorização da diversidade étnico-racial dentro da companhia.



AGIR

Iniciativa voltada para a inclusão, acessibilidade e valorização profissional de Pessoas com Deficiência (PCD).



+Orgulho

Dedicado a assegurar um ambiente seguro, respeitoso e diverso para a comunidade LGBTQIAPN+.



Compromisso com Pessoas



Bem-estar e Futuro

Além destas frentes, investimos continuamente em programas de saúde e desenvolvimento que beneficiam o nosso time e os seus familiares. O nosso objetivo é que cada profissional sinta orgulho de pertencer a uma empresa que valoriza a vida e o potencial humano em todas as suas dimensões.

Acompanhe Nossas Iniciativas

As nossas ações sociais e projetos de sustentabilidade evoluem constantemente para acompanhar as necessidades da nossa gente. Convidamos você a conhecer os nossos projetos atualizados e certificados através do nosso canal oficial:

Confira em: luft.com.br/sustentabilidade 

Por que isso é importante para você?

Ser um colaborador Luft significa fazer parte de uma jornada ética e transparente. Ao seguir nossas diretrizes de responsabilidade social, você contribui para que a inovação, que está no coração da nossa estratégia, continue servindo ao propósito maior de cuidar das pessoas e do planeta.



Recursos Humanos



Responsável por estruturar e impulsionar a estratégia de gestão de pessoas da organização, conectando talentos, cultura e liderança aos objetivos do negócio. Conduz os processos de atração, desenvolvimento e retenção de profissionais, bem como a gestão das relações de trabalho e das práticas de remuneração, desempenho e engajamento.

Promove um ambiente organizacional saudável, diverso e inclusivo, fortalecendo a cultura corporativa e preparando líderes e equipes para sustentar as operações, os projetos e a **evolução contínua da Luft**.

Remuneração

Contamos com uma política de remuneração que têm em sua essência valorizar o capital humano, estando sempre alinhada com as práticas de mercado.

Em relação à política de crescimento, as movimentações acontecem nas seguintes modalidades:

- Mérito
- Promoção
- Reclassificação
- Apareça e Cresça - programa de Recrutamento Interno, uma iniciativa que busca valorizar os colaboradores da empresa e incentivar o desenvolvimento profissional.

Datas para o pagamento

- 5º dia útil de cada mês.
- Adiantamento salarial (40%) opcional no dia 20 de cada mês.



Benefícios



Pensando na satisfação e no bem estar de todos os colaboradores, a Diretoria de Recursos Humanos conta com uma área específica que atua no desenvolvimento e gestão de todos os benefícios. Conheça-os:

Alimentação

Para as filiais que possuem refeitório local o colaborador terá direito a refeição diária com a participação de 20% sobre o seu custo (almoço, jantar ou ceia) e/ou conforme previsto em convenção coletiva do trabalho.

Para as filiais que não dispuserem do refeitório local, o colaborador terá direito ao vale refeição com a participação conforme previsto em convenção coletiva do trabalho, limitando-se a 20% sobre o custo da refeição (almoço, jantar ou ceia).

Vale Transporte

O benefício do vale transporte é concedido aos colaboradores pela utilização de transporte coletivo no deslocamento residência – trabalho e vice-versa. Caso opte pelo benefício, o colaborador preencherá no ato da admissão o termo de opção do vale-transporte.

Ele é calculado sobre os dias trabalhados e o desconto será de até 6% (seis por cento) sobre o salário base, limitado ao valor por ele adquirido e/ou conforme previsto em convenção coletiva do trabalho.

Ônibus Fretado

Para as filiais que possuem ônibus fretado, sua disponibilização acontece de acordo com os turnos de trabalho, atendendo pontos estratégicos e de fácil acesso a todos os usuários e é 100% subsidiado pela empresa.

Assistência Médica

A Luft busca sempre a melhor opção de seguro saúde para seus colaboradores e dependentes (filhos com até 24 anos).

Os planos, faixas e os valores de descontos são elegíveis de acordo com o cargo. Consulte a elegibilidade com o RH.

Assistência Odontológica

A saúde e prevenção bucal são muito importantes, por isso a Luft oferece o plano de assistência odontológica extensível aos seus dependentes.

Seguro de Vida

A Luft possui apólice de Seguro de Vida em Grupo e subsidia 100 % do valor.

Auxílio Creche

O auxílio creche é um benefício concedido às empresas da Luft que possuem previsão legal em convenção coletiva, para colaboradores que possuem filhos menores de seis anos.

Portal Meu RH

No Portal de Serviços do RH, o colaborador pode:

- Acessar seus dados pessoais e corporativos;
- Acompanhar seus benefícios, históricos, informações salariais, informes e etc;
- Imprimir seus demonstrativos de pagamentos, férias, 13º salário e informes de rendimento.



Medidas Disciplinares



Com o propósito de preservar o bem-estar coletivo e assegurar um ambiente de trabalho pautado pela ética, organização e respeito mútuo, a Luft estabelece que qualquer descumprimento de nossas diretrizes, políticas internas ou da legislação vigente será caracterizado como desvio de conduta. Tais atos estarão sujeitos à aplicação de medidas disciplinares, garantindo-se sempre a imparcialidade e a prevenção de situações de favorecimento ou retaliação.

As medidas disciplinares são aplicadas de forma justa, consistente e proporcional à gravidade da infração. Para a definição da medida, consideram-se a natureza do ato, as circunstâncias envolvidas, o histórico do colaborador e o impacto gerado.

A Luft reitera seu compromisso com a não retaliação: colaboradores que, de boa-fé, reportarem suspeitas de violações ou colaborarem com investigações internas serão integralmente protegidos.

A Luft compreende que um sistema disciplinar transparente é essencial para a manutenção de um ambiente ético. Nosso objetivo primordial não é a punição, mas a educação e o fortalecimento de nossa cultura organizacional, garantindo que todos compreendam as expectativas de conduta e as consequências de eventuais desvios.

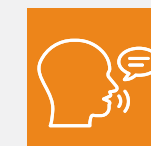
O processo disciplinar segue ritos claros para garantir a transparência:



Comunicação Imediata: Cabe ao gestor reportar o ato faltoso ao setor de Recursos Humanos local para avaliação e gradação da medida, conforme padrões corporativos;



Aplicação e Registro: A medida será formalizada pelo gestor direto e, após a ciência do colaborador, encaminhada ao RH Corporativo para registro no prontuário funcional;



Direito ao Contraditório: É assegurado ao colaborador o direito de apresentar sua versão dos fatos e ser ouvido antes da aplicação de qualquer sanção, em respeito à ampla defesa.



Segurança e Confidencialidade



Na Luft, a informação é um dos nossos ativos mais estratégicos. Nossa Política de Segurança da Informação orienta todos que interagem com nosso ecossistema digital a garantirem a integridade e a confidencialidade dos dados por meio das seguintes práticas:



- **Sua Chave é Única:** Sua senha, crachá e cartões de acessos, representam sua identidade digital e física na Luft, são pessoais e intransferíveis, sendo terminantemente proibido o compartilhamento ou empréstimo a terceiros, garantindo que o acesso às nossas ferramentas e instalações seja sempre seguro e exclusivo;
- **Guardiões da Informação:** Todos somos responsáveis por resguardar os dados da companhia contra perdas ou danos, tratando informações de clientes, fornecedores e mercado com absoluto sigilo;
- **Inteligência Artificial com Responsabilidade:** Incentivamos a inovação através da IA, desde que utilizada de forma ética. É terminantemente proibido inserir dados confidenciais, segredos de negócio ou informações sensíveis de clientes em IAs generativas públicas, garantindo que a tecnologia impulse a produtividade sem comprometer a privacidade;
- **Uso Consciente da Tecnologia:** Nossos equipamentos e sistemas são ferramentas de trabalho. Seu uso deve ser focado em finalidades profissionais, respeitando os padrões de software autorizados por nossa área de TI;
- **Propriedade Intelectual:** Todo conhecimento, software ou solução desenvolvidos no ambiente de trabalho integram o patrimônio intelectual da Luft, sendo essenciais para nossa competitividade no mercado;
- **Respeito à Privacidade (LGPD):** Valorizamos seus dados pessoais. Eles são coletados apenas quando estritamente necessários para nossas operações ou por exigência legal, sendo tratados com o mais alto rigor de confidencialidade, em total conformidade com a Lei Geral de Proteção de Dados.

Lembre-se: a quebra deste compromisso de confidencialidade é considerada uma violação grave, pois compromete a confiança de nossos clientes e a segurança de toda a organização.



Responsabilidades da Liderança e Governança de TI



Os gestores são os guardiões dos acessos em suas respectivas áreas. Cabe a eles definir e revisar os direitos de acesso de seus colaboradores aos sistemas e informações da companhia, garantindo que as permissões estejam estritamente alinhadas às funções desempenhadas. Além disso, devem monitorar o uso zeloso e a conservação adequada dos equipamentos fornecidos.



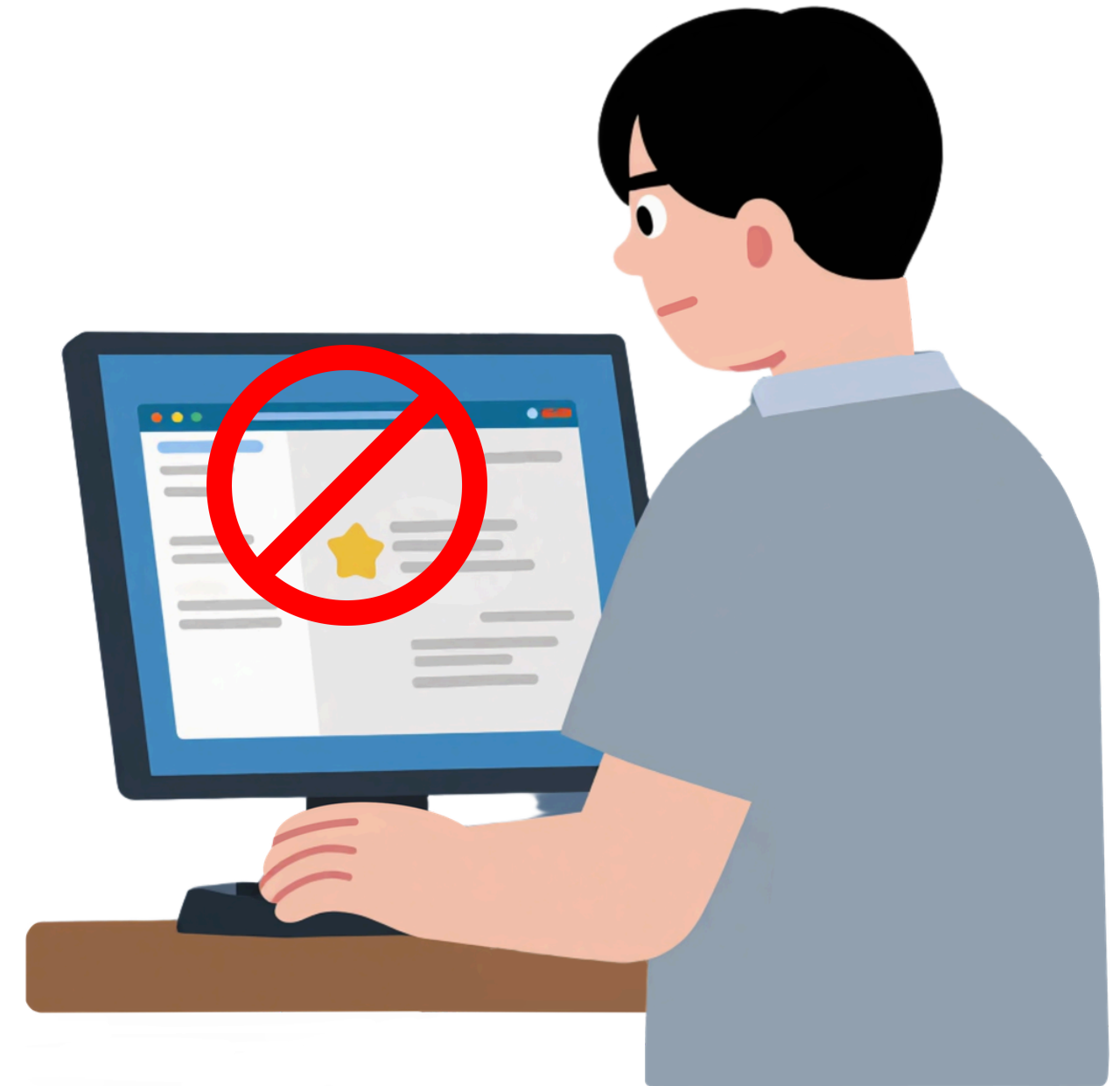
Para assegurar a integridade do ecossistema, a área de TI realiza auditorias periódicas, verificando:

- O nível de acesso às rotinas e informações de cada usuário;
- A origem da autorização para cada permissão concedida;
- Eventuais tentativas de acesso não autorizado a dados ou sistemas.

Condutas Estritamente Proibidas



- ❌ O acesso à utilização de ferramentas ou qualquer outro meio que possa burlar o sistema de segurança da informação;
- ❌ Enviar ou encaminhar e-mails com comentários difamatórios, ofensivos, racistas ou obscenos. Se você receber algum e-mail dessa natureza, envie-o no mesmo instante para seu superior;
- ❌ Encaminhar, copiar ou anexar mensagens pertencentes a outro colaborador sem obter primeiro a permissão desta pessoa;
- ❌ Enviar "SPAM" ou "correntes" que não tenham conteúdo profissional;
- ❌ Forjar ou tentar forjar mensagens de e-mail, disfarçar ou tentar disfarçar sua identidade quando enviando um e-mail. Tais tentativas serão tratadas como fraude e estarão sujeitas às punições previstas em legislação.



Estas proibições estão alinhadas com as boas práticas de segurança da informação e com a legislação aplicável, incluindo a LGPD, o Marco Civil da Internet (Lei nº 12.965/2014) e a Lei de Crimes Cibernéticos (Lei nº 12.737/2012).



Segurança Móvel e Cuidados Externos



Ao utilizar equipamentos corporativos fora das dependências da Luft, redobre a atenção:

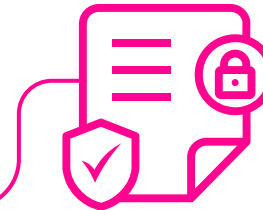
- Mantenha o equipamento sob sua supervisão direta em todos os momentos;
- Ao transportar equipamentos em veículos, utilize sempre o porta-malas ou locais não visíveis.

Em caso de furto ou perda:

1. Registre imediatamente o Boletim de Ocorrência (B.O.) em uma delegacia;
2. Comunique o fato prontamente ao seu gestor e à área de TI;
3. Encaminhe a cópia do registro policial ao Departamento de TI para as providências de segurança.



Proteção de Dados e Privacidade



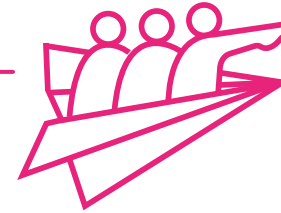
Em conformidade com a Lei Geral de Proteção de Dados (Lei nº 13.709/2018), a empresa se compromete a proteger os dados pessoais de colaboradores, clientes, fornecedores e parceiros, tratando-os apenas para finalidades específicas, legítimas e informadas aos titulares. O artigo 6º da LGPD estabelece princípios fundamentais como finalidade, adequação, necessidade, livre acesso, qualidade dos dados, transparência, segurança, prevenção, não discriminação e responsabilização, que devem ser observados em todas as operações de tratamento de dados.

É expressamente proibido o acesso ou a tentativa de acesso às informações confidenciais ou pessoais por motivos não relacionados com os negócios. No ato de desligamento da empresa você deverá devolver qualquer informação confidencial obtida ao longo de sua permanência na empresa.

A violação da confidencialidade ou o tratamento inadequado de dados pessoais pode resultar em sanções disciplinares, além de possíveis responsabilizações administrativas, civis e criminais, conforme previsto na LGPD e em outras legislações aplicáveis.



Liderança Ética e Responsável



A Luft mantém um relacionamento profissional e responsável com seus colaboradores desde a admissão até o término do contrato de trabalho e, dentro dessa premissa, não admite que decisões relativas à carreira profissional de subordinados sejam fundamentadas em relacionamentos pessoais.

A empresa ressalta que a liderança é a habilidade de influenciar pessoas para que trabalhem entusiasmadamente visando atingir os objetivos identificados para o bem comum, seguindo os seguintes princípios:

- ✓ **Respeito Humano:** Priorizar a dignidade e a cortesia em todas as interações e níveis hierárquicos
- ✓ **Liderança pelo Exemplo:** Manter a integridade e a coerência absoluta entre o discurso e a prática;
- ✓ **Autocontrole e Ponderação:** Exercer o domínio sobre as próprias reações, agindo com reflexão e equilíbrio em suas decisões;
- ✓ **Empatia e Orientação:** Buscar a compreensão das necessidades do outro, oferecendo suporte e direcionamento diante de dificuldades;
- ✓ **Mediação de Conflitos:** Enfrentar tensões com proatividade, direcionando as partes envolvidas para a resolução mais justa e produtiva;
- ✓ **Responsabilidade Pessoal:** Concentrar energia na busca por soluções, evitando a transferência de responsabilidades ou a busca por culpados diante de falhas;
- ✓ **Cultura do Reconhecimento:** Identificar e valorizar genuinamente as contribuições e os talentos de seus colaboradores diretos e indiretos;
- ✓ **Consistência de Valores:** Demonstrar respeito aos princípios da organização, fomentando um ambiente de alta confiança e aprendizado contínuo;
- ✓ **Gestão Participativa:** Evitar decisões unilaterais, assegurando a escuta ativa das partes envolvidas antes de qualquer deliberação estratégica.

Estas diretrizes estão alinhadas com as modernas práticas de gestão de pessoas e com os princípios de liderança ética e responsável, essenciais para a construção de um ambiente de trabalho saudável e produtivo.



Código de Vestimenta e Apresentação Pessoal



A apresentação pessoal de nossos colaboradores é um reflexo da imagem da Luft e deve estar alinhada aos princípios de profissionalismo, respeito e segurança. Nosso objetivo é assegurar um ambiente adequado, produtivo e coerente com as atividades realizadas, preservando a credibilidade da companhia perante clientes, parceiros e a sociedade.

Para garantir este alinhamento, estabelecemos as seguintes diretrizes:

Diretrizes:

- **Identificação:** O uso do crachá é obrigatório em todas as dependências da empresa e durante a representação da marca em visitas externas;
- **Uniformização:** Quando aplicável à função, o uso completo do uniforme fornecido pela Luft é obrigatório durante toda a jornada de trabalho, garantindo a padronização e a segurança do colaborador;
- **Ambientes Administrativos:** Em áreas sem exigência de uniforme, as vestimentas devem refletir uma imagem profissional. Devem ser evitadas peças excessivamente informais ou incompatíveis com o contexto corporativo, tais como trajes de banho ou esportivos, uniformes de clubes, vestimentas com manifestações políticas e calçados que comprometam a segurança ou a formalidade;
- **Acessórios:** O uso de bonés, chapéus ou similares não é permitido no ambiente profissional, salvo quando exigido por normas de segurança (EPI) ou pela natureza específica da função.

Estas diretrizes buscam promover a harmonia e o respeito mútuo, assegurando que nossa equipe esteja sempre alinhada à cultura de excelência da Luft.



Manual de Ética e Conduta Luft



Todos os novos colaboradores recebem, no ato de sua admissão, o **Manual de Ética e Conduta**, documento que consolida nossa política institucional. Estas diretrizes refletem a identidade cultural da Luft e formalizam nosso compromisso com uma atuação responsável, ética, transparente e pautada no respeito mútuo com todos os nossos públicos e parceiros.

Os princípios éticos que orientam as decisões e atitudes de nossos acionistas, diretores e colaboradores fundamentam-se na **dignidade, integridade e justiça**. Para assegurar o cumprimento destes valores e o registro de condutas em desacordo com nossa cultura, a empresa disponibiliza o **Alô Luft**, nosso canal oficial de ouvidoria.

Em consonância com nossos valores e com o rigor ético, são consideradas condutas inadmissíveis:

- Tolerância Zero à Discriminação: São terminantemente vedadas práticas discriminatórias baseadas em gênero, raça, etnia, origem, religião, condição econômica, idade, orientação sexual, estado gestacional ou civil, deficiência, nacionalidade, opinião política ou qualquer outro status protegido por lei
- A utilização ou contratação de trabalho análogo ao escravo, de forma direta ou indireta, bem como qualquer forma de exploração sexual;
- Práticas de assédio sexual ou constrangimento moral (assédio moral) em qualquer nível hierárquico da organização;
- O desrespeito aos Direitos Humanos e às diretrizes do Pacto Global das Nações Unidas.

A violação das normas contidas neste Manual ou no Regulamento Interno da Luft constitui falta grave. Em casos extremos, tais infrações ensejam a aplicação da dispensa por justo motivo, devidamente embasada pelo artigo 482 da Consolidação das Leis do Trabalho (CLT).



Ouvidoria



O canal de ouvidoria é um canal permanente de comunicação imparcial e confidencial entre a empresa e seus colaboradores por intermédio de empresa especializada em auditoria empresarial, que oferece suporte aos colaboradores no que se refere à aplicação das diretrizes do Código de Ética e Conduta da empresa.

Objetivos

- Estabelecer um canal indireto e imparcial entre os colaboradores e a gestão, garantindo a integridade dos princípios éticos que norteiam nossa administração;
- Receber e apurar, sob absoluto sigilo, informações, reclamações, sugestões, dúvidas, elogios ou críticas;
- Promover a melhoria contínua dos serviços e corrigir eventuais erros, desvios ou abusos de autoridade;
- Analisar resultados que contribuam para a reformulação de processos e procedimentos internos;
- Proteger e garantir os direitos e deveres de todos os colaboradores;
- Detectar precocemente eventos que possam impactar negativamente a companhia;
- Zelar pela reputação e imagem institucional da Luft.

O **Alô Luft** está em total conformidade com as melhores práticas de Governança Corporativa e com as diretrizes da **Lei Anticorrupção (Lei nº 12.846/2013)**, que incentiva mecanismos internos de integridade e denúncia de irregularidades.

Canais de Contato:

Para garantir a sua segurança e o sigilo da informação, utilize nossos canais oficiais:

Telefone (0800): 0800 882 0626

(Atendimento de segunda a sexta-feira, das 09h às 17h)

Portal Web: www.canalconfidencial.com.br/aloluft/



Compliance



A área de **Compliance** é a guardiã da nossa integridade e transparência. Sua missão é garantir que todas as atividades da **Luft** estejam em total conformidade com as leis, normas e com o nosso Código de Conduta Ética.

As principais responsabilidades desta área incluem:

- **Canal de Denúncias:** Gestão do canal oficial para o recebimento de relatos sobre comportamentos que não estejam alinhados aos nossos valores ou à legislação vigente.
- **Investigações Internas:** Responsável por conduzir investigações de forma imparcial, técnica e sigilosa, apurando fatos de forma justa e transparente.
- **Proteção e Sigilo:** O Compliance garante o **anonimato** do denunciante e a **não retaliação**, assegurando um ambiente onde a ética prevaleça sem medo de exposição.
- **Prevenção e Mitigação de Riscos:** Monitoramento constante para prevenir fraudes, conflitos de interesse e desvios éticos, protegendo a reputação da companhia e de todos os seus colaboradores.



Sua voz é fundamental: Ética é uma responsabilidade compartilhada. Ao notar algo que não parece correto, utilize nossos canais oficiais. Sua identidade será preservada.



Áreas de Suporte Estratégico



As áreas de suporte corporativo da **Luft** atuam de forma integrada para garantir a padronização, a segurança e a eficiência de todas as unidades. Estes departamentos fornecem as diretrizes estratégicas que sustentam nossa operação nacional.

Nota Institucional: É importante ressaltar que cada uma de nossas divisões de negócio possui estruturas próprias e dedicadas para suas frentes **Administrativas, Comerciais Operacionais e Regulatórias**, garantindo agilidade e especialização no atendimento aos seus respectivos mercados.

Abaixo, apresentamos as principais frentes do nosso Corporativo:

Comercial e Projetos

Responsável pela análise estratégica das necessidades de mercado e pela elaboração de propostas comerciais personalizadas. Atua no desenvolvimento de projetos que entreguem soluções logísticas de alto valor, assegurando que as demandas de nossos clientes sejam atendidas com excelência, inovação e competitividade.

Compras

Responsável pela estratégia de suprimentos e parcerias com fornecedores, visando a eficiência de custos e o consumo sustentável de recursos em escala corporativa.

Compliance

Guardião da nossa integridade, é responsável por garantir que todas as nossas ações estejam em conformidade com as leis e o nosso Código de Conduta. Gerencia o Canal de Denúncias e conduz investigações internas com total sigilo, imparcialidade e garantia de não retaliação.

Comunicação Corporativa e Marketing

Zela pela imagem institucional e pela padronização da marca Luft. Define as diretrizes de comunicação interna e externa, assegurando que nossa identidade e valores sejam disseminados com clareza a todos os públicos.



Áreas de Suporte Estratégico



Controladoria

Atua no suporte estratégico à gestão, provendo indicadores que subsidiam decisões assertivas e a eficácia organizacional. É responsável pela conformidade contábil e fiscal, assegurando o registro fidedigno de todos os atos administrativos e o cumprimento integral das obrigações tributárias. Sua missão é garantir a integridade das demonstrações financeiras e a disciplina orçamental, mantendo o pleno alinhamento das operações aos padrões de governança da companhia.

Financeiro

Responsável pela gestão do capital da companhia, abrangendo os processos de faturamento, contas a pagar e a receber. Gerencia o fluxo de caixa, a conciliação bancária e a execução de pagamentos, além de manter o relacionamento institucional com entidades financeiras, garantindo a saúde econômica e a liquidez necessária para as operações da Luft.

Jurídico

Estabelece as diretrizes institucionais assegurando a conformidade legal e regulatória em todas as esferas. É responsável pela gestão do contencioso, pela mitigação de riscos jurídicos e reputacionais e pela elaboração e revisão de contratos. Atua estrategicamente na proteção de dados e no suporte às práticas de sustentabilidade e governança, garantindo segurança jurídica às operações, aos projetos e às decisões corporativas da Luft.

Manutenção Preventiva de Frota

Responsável por garantir a máxima disponibilidade e segurança da ampla frota da Luft, que abrange desde veículos leves até pesados. Sua atuação assegura que todos os ativos operem em conformidade com os requisitos técnicos e de segurança vigentes, cuidando também do padrão de higienização e conservação interna e externa das unidades.

Prevenção de Perdas, Segurança & Riscos

Tem como missão estratégica mitigar riscos e prevenir perdas patrimoniais em toda a cadeia logística. O setor implementa protocolos de segurança civil para assegurar a integridade física de colaboradores e visitantes, além de garantir a proteção dos ativos e bens da companhia. É também o responsável pela gestão integral de seguros da empresa, administrando as apólices patrimoniais e de vida, garantindo o amparo adequado às pessoas e a continuidade do negócio diante de qualquer eventualidade.

Recursos Humanos

Define as diretrizes de desenvolvimento humano para todas as unidades. Gerencia os subsistemas de Treinamento, Recrutamento e Seleção, Administração de Pessoal, Benefícios e Remuneração, focando na valorização e no bem-estar de nossos milhares de colaboradores.

Tecnologia da Informação (TI)

Lidera a inovação e a transformação digital da Luft. Responsável pela infraestrutura de dados, segurança da informação e desenvolvimento de soluções tecnológicas que conectam nossas operações aos nossos clientes.



Glossário LUFT



- **DDS (Diálogo Diário de Segurança):** Momento de alinhamento sobre segurança e atividades antes do início do trabalho.
- **EPI:** Equipamentos de Proteção Individual essenciais para sua segurança.
- **HSEQ:** Sigla que reúne nossos cuidados com Saúde, Segurança, Meio Ambiente e Qualidade.
- **LGPD:** Lei Geral de Proteção de Dados, que orienta como cuidamos das informações de todos.
- **Meu RH:** Seu portal para acesso a holerites, ponto e informações pessoais.
- **Multissetorial:** Nossa capacidade de atender diferentes mercados com a mesma excelência.
- **POP (Procedimento Operacional Padrão):** O guia prático que explica como realizar cada tarefa da sua unidade com segurança e qualidade.
- **Stakeholders:** Todas as pessoas e empresas que se relacionam conosco.
- **WMS:** Sistema tecnológico que utilizamos para organizar e movimentar nossos estoques.

Elaboração e Gestão:

Governança Corporativa

Projeto Gráfico:

Departamento de Marketing Corporativo



